

## DESCRIPCION TÉCNICA

Producto : Mesa de Reuniones LORCA

Diseño : Abad

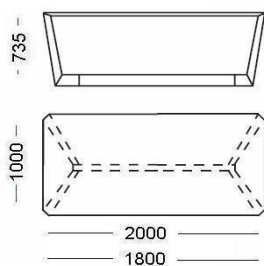


### Características Técnicas :

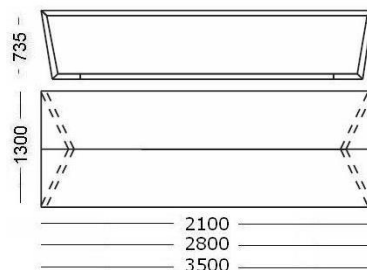
**Encimera :** Madera chapeada o lacada de 31 mm de espesor, con cantos achaflanados, quedando a la vista un canto de 10 mm.

**Patas :** Madera maciza chapeada o lacada de 70x40 mm.

**Bastidor :** Bastidor metálico de acero. Acabado en pintura epoxi.



Mesa de Reunión encimera Simple  
180x100 cm  
200x100 cm

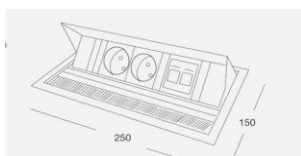


Mesa de Reunión encimera Doble  
210x130 cm  
280x130 cm  
350x130 cm

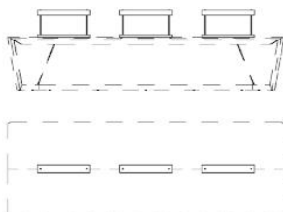
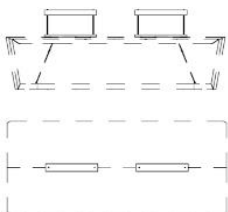
### Complementos :



**Portables :**  
Bandeja de acero acabado en pintura epoxi.



**Caja de enchufes :**  
Contiene 2 tomas de corriente y 2 huecos para conectores de voz y datos.  
25x15 cm.



**Luminaria :**  
Sin división